

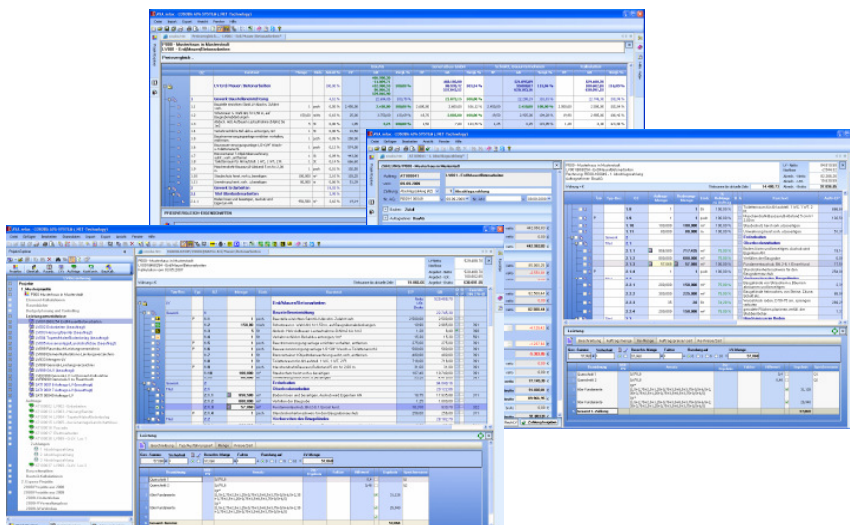
AVA.relax 7.40

Systemvoraussetzungen

AVA.relax gehört zu den ersten Softwareprodukten die mit Hilfe der Microsoft .NET Technologie entwickelt wurden.

Es verfügt über eine SQL-Server-Interface, kann aber auch ohne kostenpflichtige Datenbank mit hervorragender Performance durch SQLExpress betrieben werden.

AVA.relax ist eines der modernsten AVA Werkzeuge und gehört an jeden Bauplanungsarbeitsplatz.



Client/Einzelplatz :

Prozessor:

ab 1,5 GHz

Arbeitsspeicher:

ab 1 GB RAM

Betriebssystem:

Windows 2000 bis SP4

Windows XP bis SP3, 32 Bit und 64 Bit

Windows Vista bis SP2, 32 Bit und 64 Bit

Windows 7 ohne SP, 32 Bit und 64 Bit

Software:

.NET Framework 2.0 (im Lieferumfang)

Internet Explorer ab Version 6 (im Lieferumfang)

SQLExpress (im Lieferumfang)

Platzbedarf:

400 MB AVA.relax, bis zu 2 GB Datenbank bei lokaler Nutzung

Bildschirmauflösung:

mind. 1024x768

Platzbedarf pro Projekt

ca. 2 - 6 MB

Daten-Ausgabe:

MS Office 2000 – 2007, Open Office 3.0

Server:

Prozessor:

ab 600MHz *

Arbeitsspeicher:

ab 1 GB RAM *

Betriebssystem:

Win2000 Server bis SP4: Standard, Advanced, Premium

Win2003 Server bis SP2: alle Editionen 32 Bit und 64 Bit

Win2003 Small Business Server R2 bis SP2: Standard, Premium

Win2008 Server: alle Editionen 32 Bit und 64 Bit

Software:

MS SQL-Server 2000 / 2005 (bei Datenbank > 2GB)

.NET Framework 2.0 (im Lieferumfang)

Internet Explorer ab Version6 (im Lieferumfang)

SQLExpress (im Lieferumfang enthalten)

Platzbedarf:

400 MB AVA.relax, bis zu 2 GB bei SQLExpress

x GB bei MS SQL Server

Platzbedarf pro Projekt

ca. 2 - 6 MB

*AVA.relax arbeitet auf dem lokalen PC und belastet die Ressourcen von Netzwerk und Server lediglich beim Laden und Speichern der Tabellen.

Auf Mac-Rechnern kann AVA.relax unter einer Windows-Emulation ausgeführt werden. Die Hard- und Softwarevoraussetzungen sind für Mac-Rechner und PCs identisch.

Lauffähig auf Terminal-Server. Sprechen Sie hierzu unsere Hotline für weitere Informationen an.