

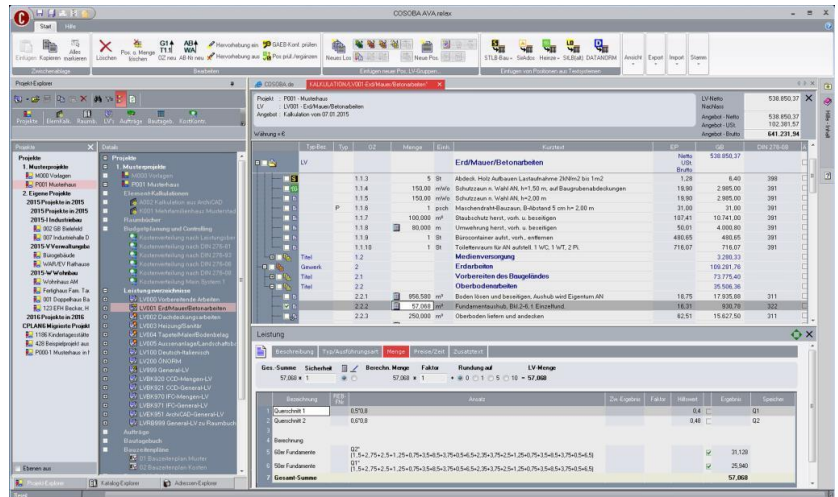
# AVA.relax 7.9

## Business Edition

### Die Komplettlösung für Aufmaß und LV Erstellung

AVA.relax Business Edition ist das optimale Werkzeug für Aufmaß-ermittlung in Verbindung mit der Erstellung von Ausschreibungen.

AVA.relax ist zu 100 Prozent mit .NET von Microsoft entwickelt und garantiert Softwaretechnologie auf höchstem Niveau.

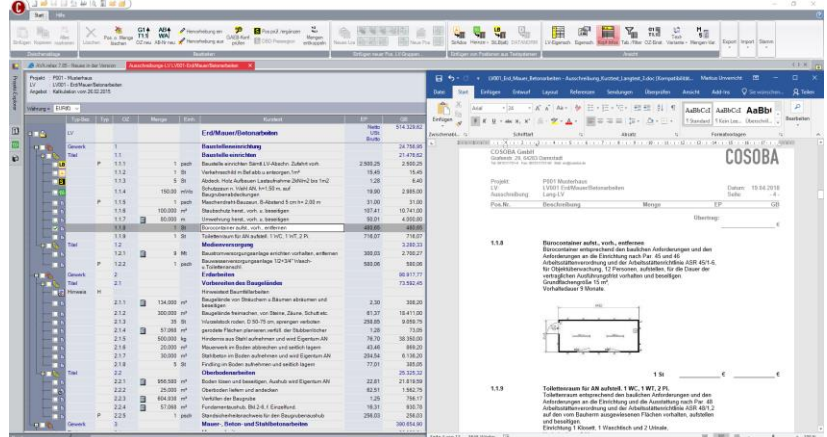


### Funktionen im Einzelnen:

- Übersichtliche Projektverwaltung
- Drag and Drop
- Stammtextkatalog mit Preisdatenbank
- Suchfunktion in Projekt- und Katalogexplorer
- Integrierte Adressverwaltung
- wahlweise Synchronisation mit MS Outlook
- Kontextsensitive Menüs
- Architektengerechte Bedienung
- Schnittstellen zu Textanbietern wie STLB-Bau, Heinze, sirAdos, Richtpreis-verzeichnis Südtirol, ONLV (optional)
- Direkte Integration von MS Word, Ausgabe nach MS Excel
- Auswertungen, Analysen, LV mit Deckblatt, mit Leistungspositionen, Inhaltsverzeichnis und Zusammenstellung
- Aufmaß-Ermittlung und Kostenübersichten mit nachvollziehbaren Rechenansätzen
- Freie Reports über Word und Formatvorlagen
- Leistungsgruppenübersicht: Los, Bereich, Abschnitt, Titel
- Schnittstelle zu [webvergabe.de](http://webvergabe.de)

### Highlights

- Schnelles Arbeiten durch architekturergerechte Bedienung
- integrierte Wordfunktionen (Rechtschreibprüfung etc.)
- Kopieren von bisherigen LVs oder Stammtexten
- Verwendung eigener Ausschreibungsdaten
- Freie Gliederung der Hierarchie
- Integration von Skizzen, Bildern und Zeichnungen
- Mehrsprachig in Kurz-, Langtext und Einheit
- Mehrwährungsfähig
- Individuelle Umsatzsteuer pro Vergabeeinheit (Los)
- Mengenaufmaß nach REB oder frei mathematisch
- Mengensplittung und Variablendefinition
- Farbliche Kennzeichnung von Positionen
- Definition globaler Projekt-Mengenvariablen
- Kostenermittlung auf Basis von Schätzpreisen
- Freies Oberflächendesign
- Direktes Arbeiten und Editieren im Druckbild
- Effizientes Arbeiten im Team durch Floating Licence Technologie (Option: Netzlizenz)
- Direkte Übernahme der Aufmaß-Ermittlung und LV aus CAD (optional)
- Dokumentenmanagement und Erstellung von Serienbriefen
- Such-, Sortier- und Filterfunktionen
- Verwaltung der Projektbeteiligten und Projekt-Mengen
- Übernahme Projekt-Mengen in LV per Drag and Drop
- Datenübergabe an Bauzeitenmanager und Bautagebuch (optional)



## Weitere Highlights

- Digitale Bieterdatenübernahme
- Plausibilitätsprüfung der Angebote mit Prüfprotokoll
- Individuelle Umsatzsteuer je Angebot
- Verwaltung Nebenangebote
- Dokumentation der Angebots-Verhandlungen
- Preisspiegel mit Eventual- oder Alternativszenarios
- Individuelle Bieterreihenfolge
- Idealpreis-, Maximalpreis-Mittelpreisbildung
- Direkte Preisdatenbankaktualisierung
- Öffnen des Angebots aus dem Preisvergleich
- Verwaltung von Nebenangeboten
- Dokumente zur professionellen Vergabeverhandlung
- Splitten von Angeboten in Vergabeeinheiten
- Optimale Unterstützung bei der Vergabe von Aufträgen
- Auftrags-LV mit Vergabeprotokoll
- Effizientes Arbeiten im Team durch Floating Licence Technologie (Option: Netzlizenz)
- Heinzl, STLB-BAU, STLB-Bau Online, STLK, StB-By, sirAdos, Bruns, ONLV und das Richtpreisverzeichnis Südtirol (optional)
- GAEB90, GAEB2000, GAEB XML3.1, GAEB XML 3.2
- GAEB-Plausibilitätsprüfung
- Internetplattformenintegration z.B. webvergabe.de
- Sortier- und Filterfunktionen

Pos.	Menge	Einheit	Kurztext	Einheit	Preis	Netto	USt	Gesamt
1.1.3	5	St	Abdeck. Holz-Außen-Larkalithine 20x20 bis 1m2	1,28	6,40	398		6,40
1.1.4	150	m2	Schutzaugen - Wdh. AN, 1x1,50 m, auf Baugrubenabdeckungen	15,00	2.250,00	391		2.250,00
1.1.5	1	St	1-pich. Hochdichtdicht-Bausatz, B-Breite 5 cm bis 2,00 m	31,00	31,00	391		31,00
1.1.7	100.000	m3	Staubschicht best. vorh. u. beauftragt	12,74	12.740,00	391		12.740,00
1.1.8	80.000	m3	Umsetzung best. vorh. u. beauftragt	56,91	4.552,80	391		4.552,80
1.1.9	1	St	Stapellatten ausl. vorh. entfallen	488,85	488,85	391		488,85
1.2	1	St	Tafelbohlen für AN ausl. 1,50x1,10x2,0	718,67	718,67	391		718,67
1.2.1	1	St	Medienverengung	3.289,33				3.289,33
1.2.2	1	St	Erdbetten	73.775,40				73.775,40
1.2.3	1	St	Vorbereiten des Baugrubens	15.558,36				15.558,36
1.2.4	1	St	Überbodenarbeiten	16,75	17.025,00	311		17.025,00
1.2.5	1	St	Boden lösen und Einbringen, Auslauf mit Eigenum AN	16,75	17.025,00	311		17.025,00
1.2.6	1	St	Fundamentarbeiten, BN 2-6, 1 Einbaueinheit	16,75	17.025,00	311		17.025,00
1.2.7	1	St	Überboden liefern und anordnen	62,51	15.627,50	311		15.627,50

Pos.	Menge	Einheit	Kurztext	Einheit	Preis	Netto	USt	Gesamt
1.1	1	St	1-pich. Hochdichtdicht-Bausatz, B-Breite 5 cm bis 2,00 m	31,00	31,00	391		31,00
1.2	1	St	Überbodenarbeiten	16,75	17.025,00	311		17.025,00
1.3	1	St	Stapellatten ausl. vorh. entfallen	488,85	488,85	391		488,85
1.4	1	St	Tafelbohlen für AN ausl. 1,50x1,10x2,0	718,67	718,67	391		718,67
1.5	1	St	Medienverengung	3.289,33				3.289,33
1.6	1	St	Erdbetten	73.775,40				73.775,40
1.7	1	St	Vorbereiten des Baugrubens	15.558,36				15.558,36
1.8	1	St	Überbodenarbeiten	16,75	17.025,00	311		17.025,00
1.9	1	St	Boden lösen und Einbringen, Auslauf mit Eigenum AN	16,75	17.025,00	311		17.025,00
1.10	1	St	Fundamentarbeiten, BN 2-6, 1 Einbaueinheit	16,75	17.025,00	311		17.025,00
1.11	1	St	Überboden liefern und anordnen	62,51	15.627,50	311		15.627,50

Pos.	Menge	Einheit	Kurztext	Einheit	Preis	Netto	USt	Gesamt
1.1	1	St	1-pich. Hochdichtdicht-Bausatz, B-Breite 5 cm bis 2,00 m	31,00	31,00	391		31,00
1.2	1	St	Überbodenarbeiten	16,75	17.025,00	311		17.025,00
1.3	1	St	Stapellatten ausl. vorh. entfallen	488,85	488,85	391		488,85
1.4	1	St	Tafelbohlen für AN ausl. 1,50x1,10x2,0	718,67	718,67	391		718,67
1.5	1	St	Medienverengung	3.289,33				3.289,33
1.6	1	St	Erdbetten	73.775,40				73.775,40
1.7	1	St	Vorbereiten des Baugrubens	15.558,36				15.558,36
1.8	1	St	Überbodenarbeiten	16,75	17.025,00	311		17.025,00
1.9	1	St	Boden lösen und Einbringen, Auslauf mit Eigenum AN	16,75	17.025,00	311		17.025,00
1.10	1	St	Fundamentarbeiten, BN 2-6, 1 Einbaueinheit	16,75	17.025,00	311		17.025,00
1.11	1	St	Überboden liefern und anordnen	62,51	15.627,50	311		15.627,50